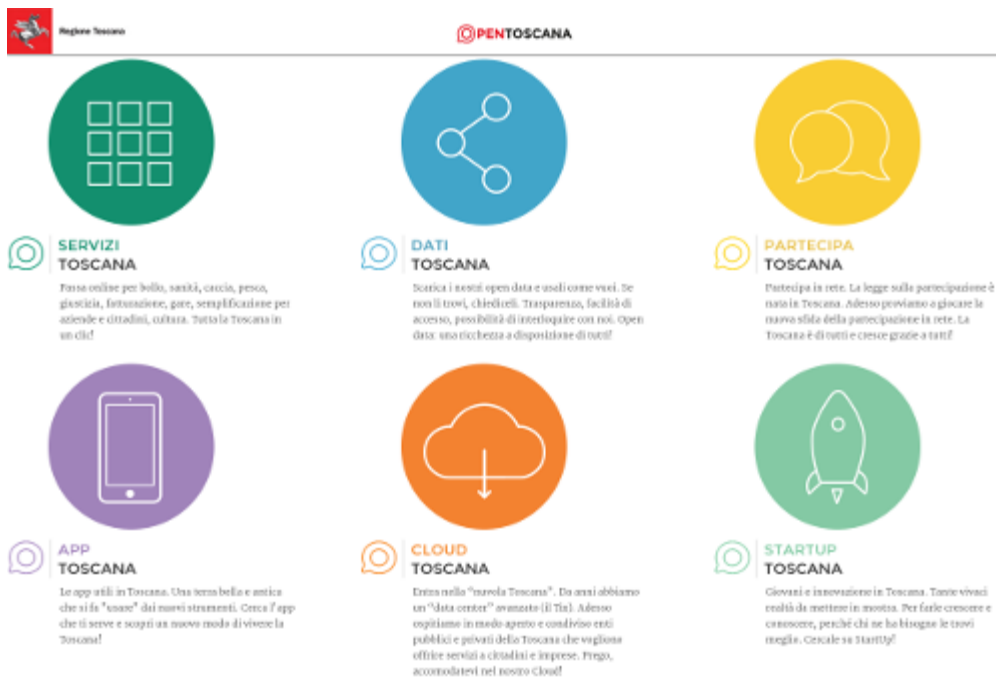


Ticket e esenzioni, autocertificazione più facile con Open Toscana



FIRENZE – Pochi click e la fascia di reddito per i ticket e le esenzioni sanitarie è certificata o può essere corretta: on line, comodamente seduti a casa o altrove, dal proprio computer. Utilizzando anche Open Toscana, la multiplatforma che avvicina cittadini e pubblica amministrazione tenuta a battesimo dalla Regione la scorsa settimana. Basta digitare open.toscana.it e cliccare sull'icona "Servizi". Naturalmente occorre avere attivato la propria tessera sanitaria o godere comunque di un certificato digitale di accesso. "E' un esempio pratico di come la tecnologia possa aiutare i cittadini e semplificarne la vita - sottolineano l'assessore ai sistemi informativi e alla partecipazione Vittorio Bugli e il collega alla salute Luigi Marroni -: uno dei tanti modi e servizi che sul portale Open Toscana sono a disposizione per ridurre al minimo la burocrazia e rendere più agile la pubblica amministrazione"

La ricetta sanitaria diventa elettronica e dal 31 ottobre la fascia di reddito (sotto 36 mila euro, sopra 70 mila o nel mezzo) non si potrà più autocertificare in farmacia come è stato finora: verrà infatti inserita automaticamente dal sistema, rilevata attraverso le banche dati dell'Agenzia delle Entrate e dell'Inps dove finiscono i dati Isee, l'indicatore oramai conosciutissimo che incrocia redditi, numerosità e patrimonio di una famiglia.

Quei dati possono essere però sbagliati: in qualche caso possono proprio mancare. Così la Regione ha scritto a 800 mila toscani per chiederne conto, dando la possibilità di autocertificare la propria posizione su carta o on line. Adesso tutto diventa ancora più semplice: con Open Toscana l'accesso al servizio è infatti ancora più immediato e intuitivo.

C'è tempo tutto il mese per regolarizzare la propria posizione. Poi dal 1 novembre, qualora sulla ricetta e negli archivi elettronici non sia presente alcuna fascia economica, l'utente sarà tenuto a pagare il ticket massimo. Oltre che on line, l'altra possibilità è rivolgersi agli sportelli delle Asl o utilizzare i punti Si. Ma da casa è più comodo, senza rischio di code e obbligo di orari.

- Guarda tutte le [istruzioni per la verifica della fascia economica](#).
- Guarda le FAQ, [le isposte alle domande frequenti sulle fasce economiche per i ticket sanitari](#).

Per saperne di più:

- **800 556060**, il numero verde regionale
- www.regione.toscana.it/salute
- ticket.sanita@regione.toscana.it

sul sito di ciascuna azienda sanitaria